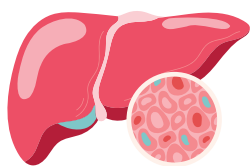


ЧТО ТАКОЕ ГЕПАТИТ С?



ГЕПАТИТ С – ЭТО ВИРУСНОЕ ЗАБОЛЕВАНИЕ, ПРИ КОТОРОМ ПРЕИМУЩЕСТВЕННО ПОРАЖАЕТСЯ ПЕЧЕНЬ. ЕСЛИ ВИРУС НАХОДИТСЯ В ОРГАНИЗМЕ БОЛЕЕ 6 МЕСЯЦЕВ, ЗНАЧИТ ЗАБОЛЕВАНИЕ ПЕРЕШЛО В ХРОНИЧЕСКУЮ ФОРМУ.

КАК МОЖНО ЗАРАЗИТЬСЯ?



через
кровь



при половых
контактах



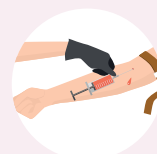
от матери
к ребенку



при нанесении
татуировки,
пирсинге



при проведении
косметологических
процедур, маникюра
или педикюра



при инъекциях
наркотиков

КАК ПРОЯВЛЯЕТСЯ ЗАБОЛЕВАНИЕ?

В большинстве случаев гепатит С протекает бессимптомно. Возможно появление таких признаков, как:



слабость, повышенная
утомляемость



головная боль

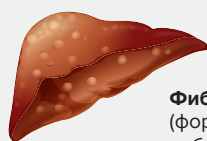


кожный зуд



пожелтение
белков глаз

ЧЕМ ОПАСЕН ГЕПАТИТ С?



Фиброз
(формирование
рубцовой ткани
внутри печени)



Цирроз
(рубцовая ткань
заменяет
здоровую)



Рак печени
(формирование
злокачественной
опухоли)



Всем людям с хроническим гепатитом С важно наблюдаться у врача и регулярно проходить обследования.

КАК ВЫЯВИТЬ ЗАБОЛЕВАНИЕ?



Гепатит С можно диагностировать с помощью исследований:

- анализы крови на инфицирование в настоящее время или на ранее перенесенный гепатит С;
- биохимический анализ крови;
- УЗИ органов брюшной полости и другие исследования.

МОЖНО ЛИ ВЫЛЕЧИТЬ ХРОНИЧЕСКИЙ ГЕПАТИТ С?

Да! Прием курса противовирусных препаратов полностью удаляет вирус гепатита С из организма человека. Обратите внимание, что такое лечение имеет много особенностей, поэтому назначать лекарства должен только врач.



ЧТО ВАЖНО ЗНАТЬ,

ЕСЛИ У ЧЕЛОВЕКА ГЕПАТИТ С?



Можно ли здороваться за руку и обнимать инфицированного человека?

Да! Заразиться таким образом невозможно.



Нужно ли обследовать всех членов семьи инфицированного?

Заразиться при бытовом контакте в большинстве случаев нельзя, но при половых контактах супругов такой риск существует. Поэтому партнеру инфицированного человека необходимо сдать кровь на антитела к вирусу (anti-HCV). Также в обследовании нуждаются те, кто контактировал с кровью больного гепатитом С, и дети, рожденные от инфицированных матерей.



Можно ли готовить еду для членов семьи при гепатите С? Что если человек порежется во время приготовления пищи?

Можно! Даже если из-за случайного пореза капля крови попадет в еду, никто не заразится: ферменты пищеварительной системы уничтожат вирус.



Можно ли заразиться, если есть из одной тарелки или пользоваться общими столовыми приборами?

Нет! Вирус не передается при совместном использовании посуды или столовых приборов



МИНИСТЕРСТВО
ЗДРАВООХРАНЕНИЯ
РОССИЙСКОЙ ФЕДЕРАЦИИ



8 800 200 0 200
TAKZDOROVO.RU

ЧТО ВАЖНО ЗНАТЬ,

ЕСЛИ У ЧЕЛОВЕКА ГЕПАТИТ С?



Можно ли заразиться, если пользоваться общими маникюрными принадлежностями?

Да! Случается, что частицы крови остаются на поверхности инструментов. В случае микротравм вирус может попасть в ранку и вызвать заболевание. Поэтому все члены семьи должны иметь строго индивидуальные маникюрные принадлежности и такие предметы личной гигиены, как бритвы и пинцеты.



Какова вероятность заразиться половым путем?

Для защиты от заражения рекомендуется использование презерватива.



Заразится ли будущий ребенок от мамы? Насколько заболевание опасно для ребенка?

Передача гепатита С от матери к ребенку возможна, но происходит редко. Сам вирус не влияет на развитие плода. Однако женщинам рекомендуется обследоваться на наличие вируса незадолго до планируемой беременности.



Нужно ли говорить врачам, например, стоматологу, об инфицировании?

Обязательно! Стоит сообщать об этом всем врачам, а особенно тем, кто собирается проводить такие манипуляции, как лечение зубов или хирургические операции.



Какой диеты придерживаться при гепатите С?

В ранние периоды заболевания никаких рекомендаций по диете не существует. Но всем инфицированным крайне важно полностью отказаться от алкоголя! А необходимость в диете возникает только на поздней стадии гепатита С – при циррозе печени.





ЧТО ДЕЛАТЬ ПРИ ПОДОЗРЕНИИ



НА ЗАРАЖЕНИЕ ВИРУСОМ ГЕПАТИТА С ИЛИ ВЫЯВЛЕНИИ АНТИТЕЛ К ВИРУСУ

КАК ВЫЯВИТЬ ЗАБОЛЕВАНИЕ?

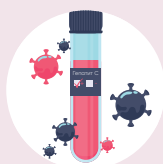
Гепатит С можно выявить только с помощью специальных исследований, которые условно можно разделить на 3 группы:

1



анализы крови, которые указывают на инфицирование вирусом в настоящее время или на ранее перенесенный гепатит С

2



анализы крови, которые отражают воспаление печени, а также функцию печени

3



исследования, которые помогают оценить размеры печени, состояние ее ткани и других органов брюшной полости (УЗИ и другие инструментальные исследования).

ЧТО ДЕЛАТЬ ПРИ ПОДОЗРЕНИИ НА ЗАРАЖЕНИЕ ВИРУСОМ ГЕПАТИТА С ИЛИ ВЫЯВЛЕНИИ АНТИТЕЛ К ВИРУСУ?



Если есть обоснованные подозрения на заражение вирусом гепатита С, а также, если в результате лабораторного исследования обнаружены антитела к вирусу гепатита С или рибонуклеиновую кислоту вируса гепатита С, необходимо сразу обратиться в медицинскую организацию.



Врач примет решение о необходимости дальнейшего обследования и лечения.

МОЖНО ЛИ ВЫЛЕЧИТЬ ХРОНИЧЕСКИЙ ГЕПАТИТ С?



Гепатит С уже многие годы является излечимым заболеванием! Прием курса специальных противовирусных препаратов приводит к полному удалению вируса из организма человека и выздоровлению от гепатита С. Лечение является безопасным, его могут получать даже дети с 3 лет.